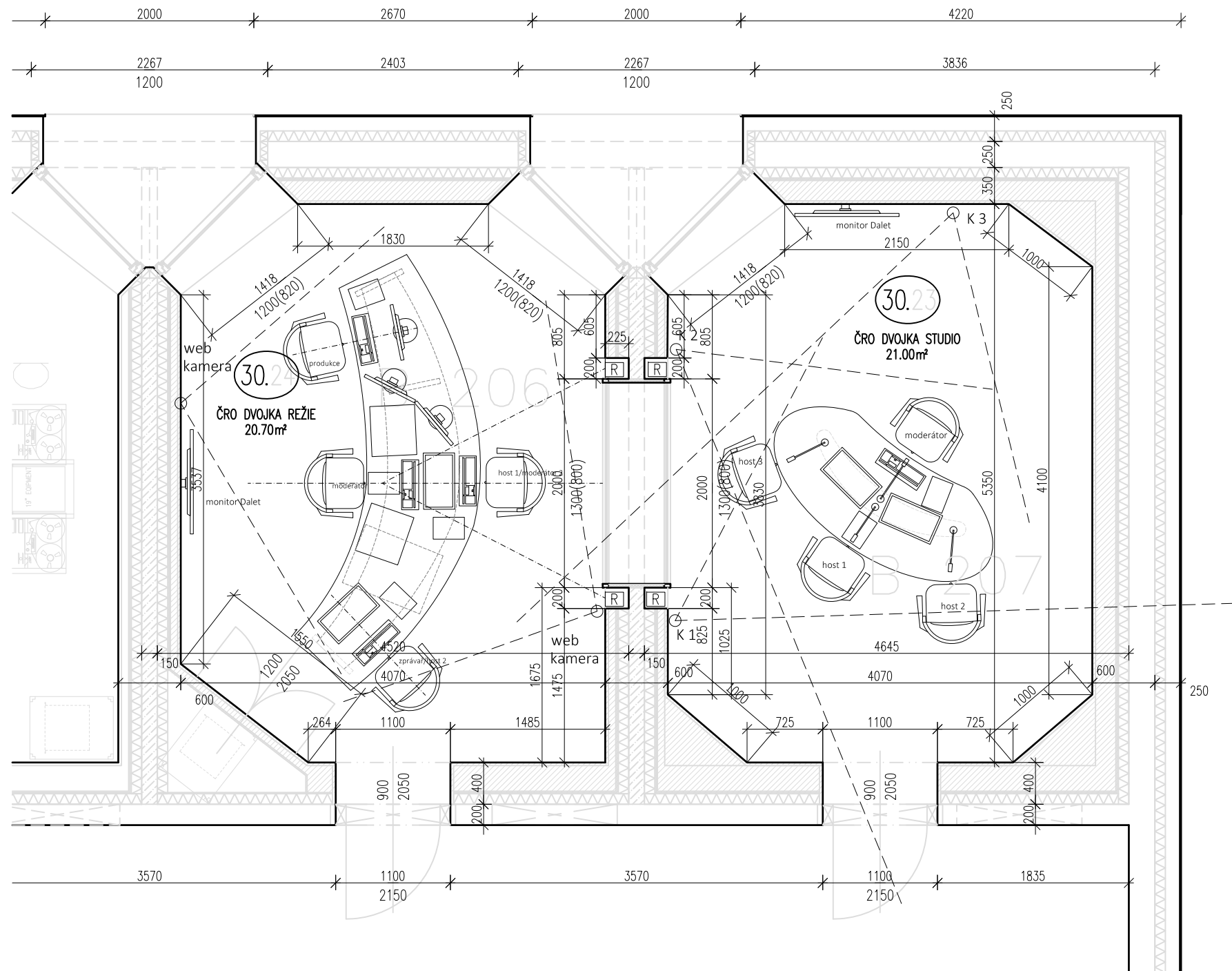


Akce:	ČRO DVOJKA STUDIO + REŽIE, REKONSTRUKCE 2RS5
Investor:	ČESKÝ ROZHLAS VINOHRADSKÁ 12, 120 99, PRAHA 2
Zpracovatel:	Ing. arch. Kateřina Rottová STŘEŠOVICKÁ 18, 162 00, PRAHA 6 T: +420 778 750 052 E: katerina.rottova@fa.cvut.cz
Místo:	ŘÍMSKÁ 13, Č.M. 30.23., 30.24.
Část:	PROSTOROVÁ AKUSTIKA
Stupeň:	DZS
Datum:	květen 2019

$\pm 0.000 = 231.950 \text{ m n.m. v.s. jaderský}$

Akce:	ČRO DVOJKA STUDIO + REŽIE, REKONSTRUKCE 2RS5
Investor:	ČESKÝ ROZHLAS VINOHRADSKÁ 12, 120 99, PRAHA 2
Zpracovatel:	Ing. arch. Kateřina Rottová STŘEŠOVICKÁ 18, 162 00, PRAHA 6 T: +420 778 750 052 E: katerina.rottova@fa.cvut.cz
Výkres:	PŮDORYS 3NP
Místo:	ŘÍMSKÁ 13, Č.M. 30.23., 30.24.
Část:	PROSTOROVÁ AKUSTIKA
Stupeň:	DZS
Formát:	2xA4
Měřítko:	1:100
Číslo výkresu:	01
Datum:	květen 2019



TABULKA MÍSTNOSTÍ

ČP	ČM	NÁZEV	PLOCHA	VÝŠKA	PODLAHA	STROP	STĚNY
30	23	ČRO DVOJKA STUDIO	21.00	3000	KOBEREC	AKUST	AKUST
30	24	ČRO DVOJKA REŽIE	20.70	3000	KOBEREC	AKUST	AKUST

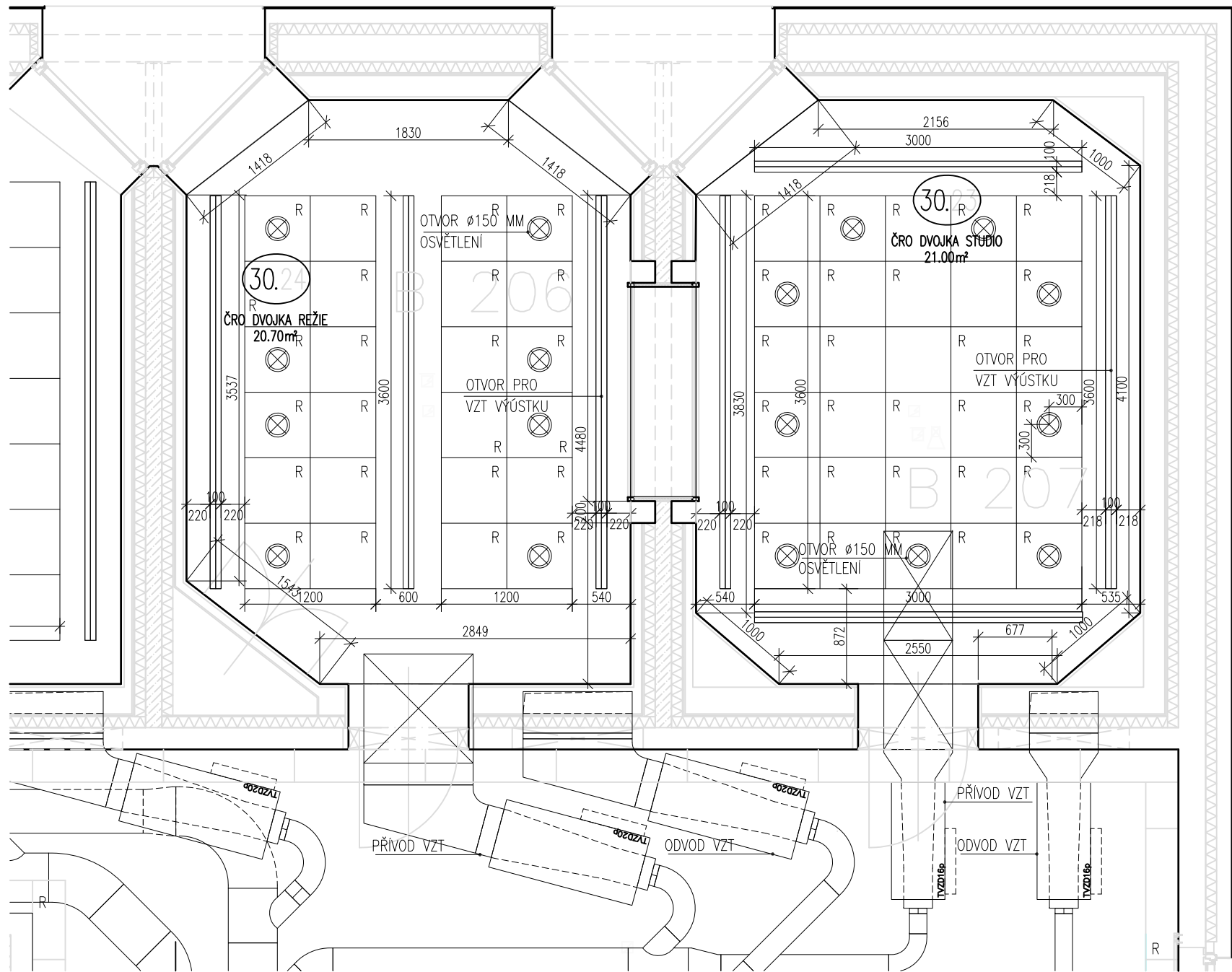
LEGENDA

- Akustické obklady, podrobnosti viz. B.03, B.04
- Stávající konstrukce železobeton
- Stávající příčky tl. 150mm t cihel plných vápenopískových
- Stávající otvor v betonu
- VI akustická izolace

VŠECHNY ROZMĚRY NUTNO OVĚŘIT NA STAVBĚ, VÝKRESY NENAHAZUJÍ VÝROBNÍ DOKUMENTACI, DEFINITIVNÍ OSAZENÍ STOLŮ STUDIOVOU TECHNIKOU BUDE SOUČÁSTÍ VÝROBNÍ DOKUMENTACE. VIZUALIZACE JSOU POUZE ORIENTAČNÍ.

± 0.000 = 231.950 m n.m. v.s. jaderský

Akce:	ČRO DVOJKA STUDIO + REŽIE, REKONSTRUKCE 2RS5
Investor:	ČESKÝ ROZHLAS VINOHRADSKÁ 12, 120 99, PRAHA 2
Zpracovatel:	Ing. arch. Kateřina Rottová STŘEŠOVICKÁ 18, 162 00, PRAHA 6 T: +420 778 750 052 E: katerina.rottova@fa.cvut.cz
Výkres:	PŮDORYS
Místo:	ŘÍMSKÁ 13, Č.M. 30.23., 30.24.
Část:	PROSTOROVÁ AKUSTIKA
Stupeň:	DZS
Formát:	2xA4
Měřítko:	1:50
Číslo výkresu:	02
Datum:	květen 2019



TABULKA MÍSTNOSTÍ

ČP	ČM	NÁZEV	PLOCHA	VÝŠKA	PODLAHA	STROP	STĚNY
30	23	ČRO DVOJKA STUDIO	21.00	3000	KOBEREC	AKUST	AKUST
30	24	ČRO DVOJKA REŽIE	20.70	3000	KOBEREC	AKUST	AKUST

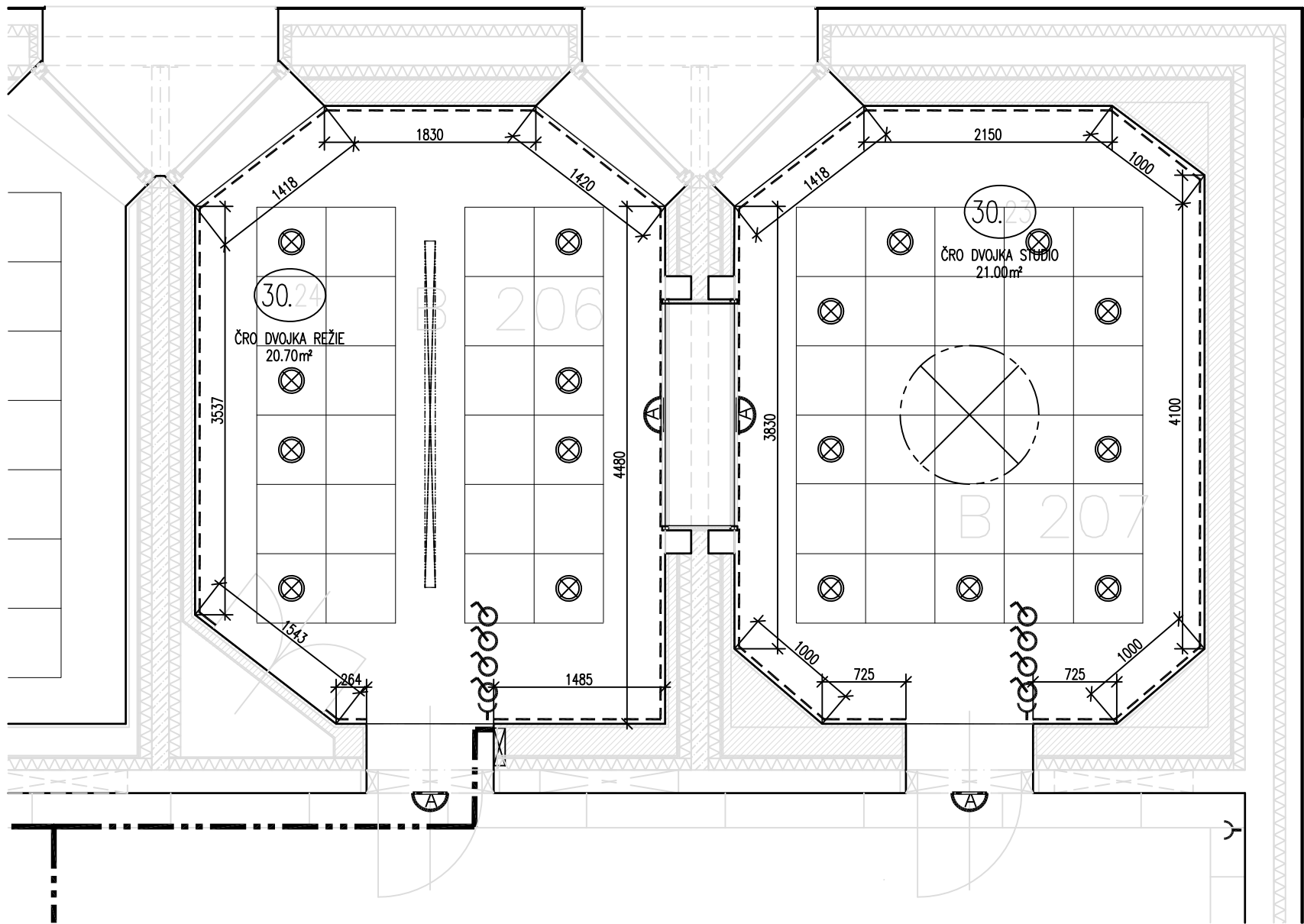
LEGENDA

R	SRP širokopásmový rastrový pohled + SK stropní konstrukce
VZT výustka	
SB bodové světlo vestavné	
EPS siréna (SHZ)	
EPS čidlo strop	
EPS čidlo podhled	

VŠECHNY ROZMĚRY NUTNO OVĚŘIT NA STAVBĚ, VÝKRESY NENAHAZUJÍ VÝROBNÍ DOKUMENTACI, VIZUALIZACE JSOU POUZE ORIENTAČNÍ.

± 0.000 = 231.950 m n.m. v.s. jaderský

Akce:	ČRO DVOJKA STUDIO + REŽIE, REKONSTRUKCE 2RS5
Investor:	ČESKÝ ROZHLAS VINOHRADSKÁ 12, 120 99, PRAHA 2
Zpracovatel:	Ing. arch. Kateřina Rottová STŘEŠOVICKÁ 18, 162 00, PRAHA 6 T: +420 778 750 052 E: katerina.rottova@fa.cvut.cz
Výkres:	PODHLÉD
Místo:	ŘÍMSKÁ 13, Č.M. 30.23., 30.24.
Část:	PROSTOROVÁ AKUSTIKA
Stupeň:	DZS
Formát:	2xA4
Měřítko:	1:50
Číslo výkresu:	03
Datum:	květen 2019



TABULKA MÍSTNOSTÍ

ČP	ČM	NÁZEV	PLOCHA	VÝŠKA	PODLAHA	STROP	STĚNY
30	23	ČRO DVOJKA STUDIO	21.00	3000	KOBEREC	AKUST	AKUST
30	24	ČRO DVOJKA REŽIE	20.70	3000	KOBEREC	AKUST	AKUST

LEGENDA

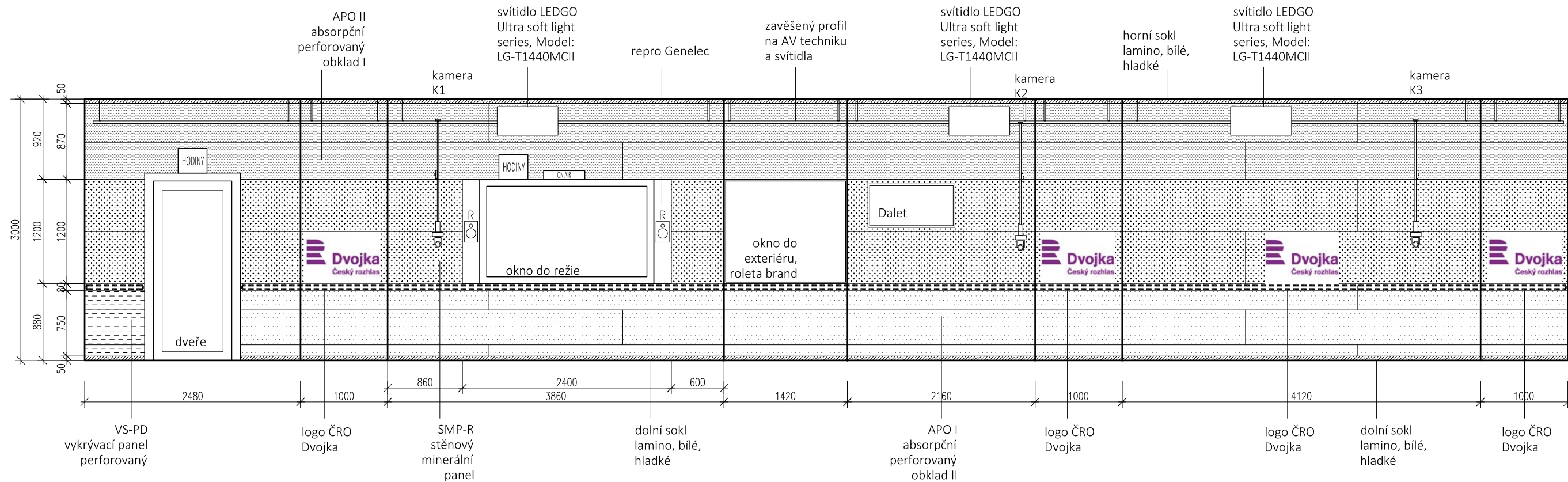
- SZ závěsné svítidlo kruhové
- SB bodové svítidlo vestavné
- LED pásek podsvětlení
- LZS-RB liniové závěsné svítidlo s bodovými spoty
- ZÁSUVKA 220
- VYPÍNAČ OSVĚTLENÍ

VŠECHNY ROZMĚRY NUTNO OVĚŘIT NA STAVBĚ, VÝKRESY NENAHAZUJÍ VÝROBNÍ DOKUMENTACI, VIZUALIZACE JSOU POUZE ORIENTAČNÍ.

± 0.000 = 231.950 m n.m. v.s. jaderský

Akce:	ČRO DVOJKA STUDIO + REŽIE, REKONSTRUKCE 2RS5
Investor:	ČESKÝ ROZHLAS VINOHRADSKÁ 12, 120 99, PRAHA 2
Zpracovatel:	Ing. arch. Kateřina Rottová STŘEŠOVICKÁ 18, 162 00, PRAHA 6 T: +420 778 750 052 E: katerina.rottova@fa.cvut.cz
Výkres:	OSVĚTLENÍ
Místo:	ŘÍMSKÁ 13, Č.M. 30.23., 30.24.
Část:	PROSTOROVÁ AKUSTIKA
Stupeň:	DZS
Formát:	2xA4
Měřítko:	1:50
Číslo výkresu:	04
Datum:	květen 2019





#### LEGENDA

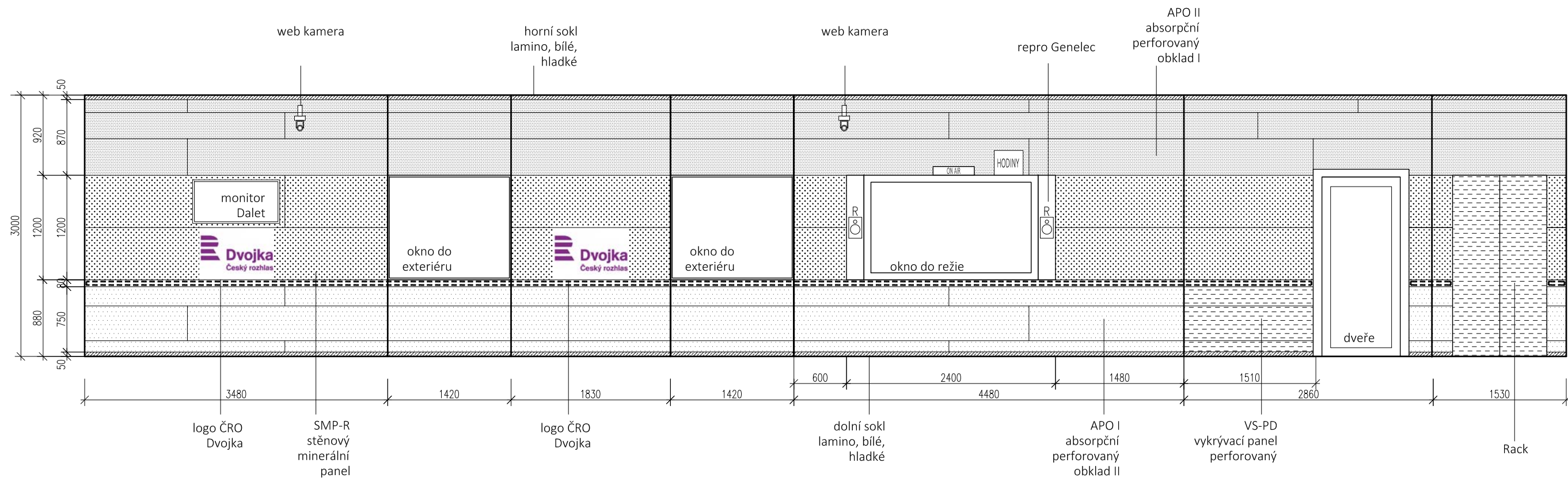
- APO I absorpční perforovaný obklad II
- SMP-R stěnový minerální panel
- APO I absorpční perforovaný obklad II
- APO II absorpční perforovaný obklad I
- VS-PD vykrývací panel perforovaný
- SOK sokl

Pozn.  
Podrobnosti o skladbách aktustických obkladů viz. výkaz výměr.

VŠECHNY ROZMĚRY NUTNO OVĚŘIT NA  
STAVBĚ, VÝKRESY NENAHAZUJÍ VÝROBNÍ  
DOKUMENTACI, VIZUALIZACE JSOU POUZE  
ORIENTAČNÍ.

± 0.000 = 231.950 m n.m. v.s. jaderský

Akce:	ČRO DVOJKA STUDIO + REŽIE, REKONSTRUKCE 2RS5
Investor:	ČESKÝ ROZHLAS VINOHRADSKÁ 12, 120 99, PRAHA 2
Zpracovatel:	Ing. arch. Kateřina Rottová STŘEŠOVICKÁ 18, 162 00, PRAHA 6 T: +420 778 750 052 E: katerina.rottova@fa.cvut.cz
Výkres:	STUDIO ROZVINUTÝ POHLED
Místo:	ŘÍMSKÁ 13, Č.M. 30.23., 30.24.
Část:	PROSTOROVÁ AKUSTIKA
Stupeň:	DZS
Formát:	2xA4
Měřítko:	1:50
Číslo výkresu:	05
Datum:	květen 2019



#### LEGENDA

- APO I absorpční perforovaný obklad II
- SMP-R stěnový minerální panel
- APO I absorpční perforovaný obklad II
- APO II absorpční perforovaný obklad I
- VS-PD vykrývací panel perforovaný
- SOK sokl

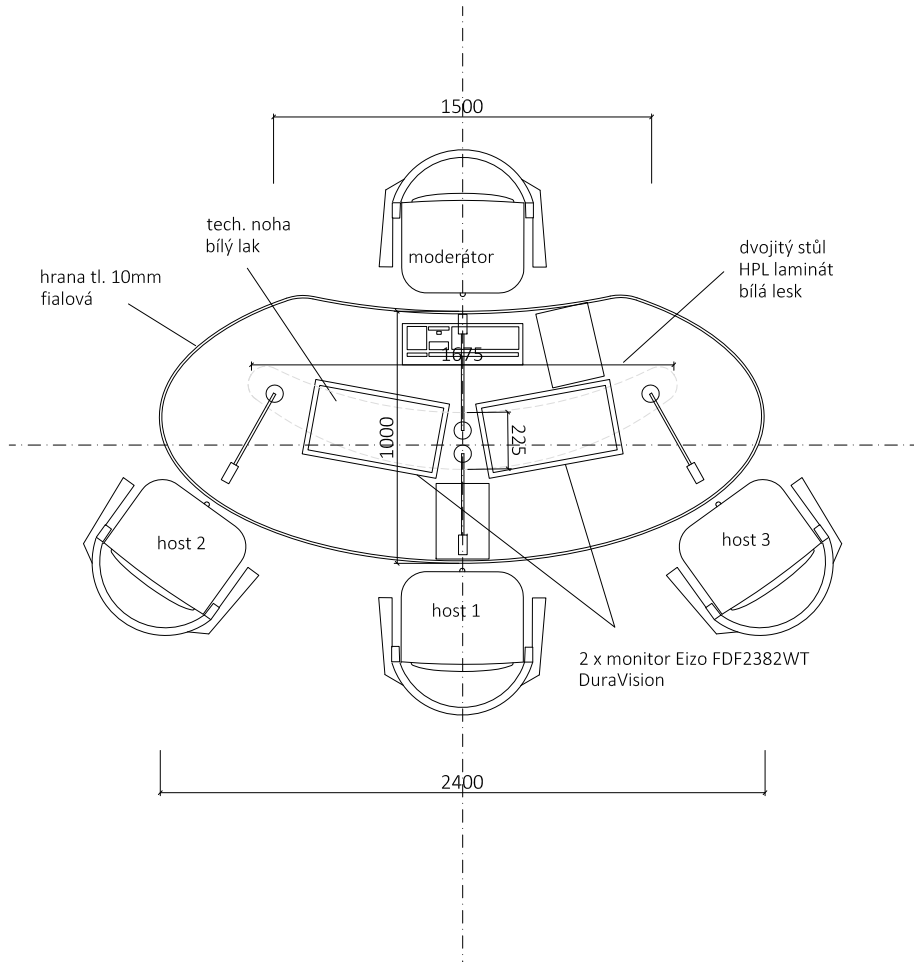
Pozn.  
Podrobnosti o skladbách aktustických obkladů viz. výkaz výměr.

VŠECHNY ROZMĚRY NUTNO OVĚŘIT NA  
STAVBĚ, VÝKRESY NENAHAZUJÍ VÝROBNÍ  
DOKUMENTACI, VIZUALIZACE JSOU POUZE  
ORIENTAČNÍ.

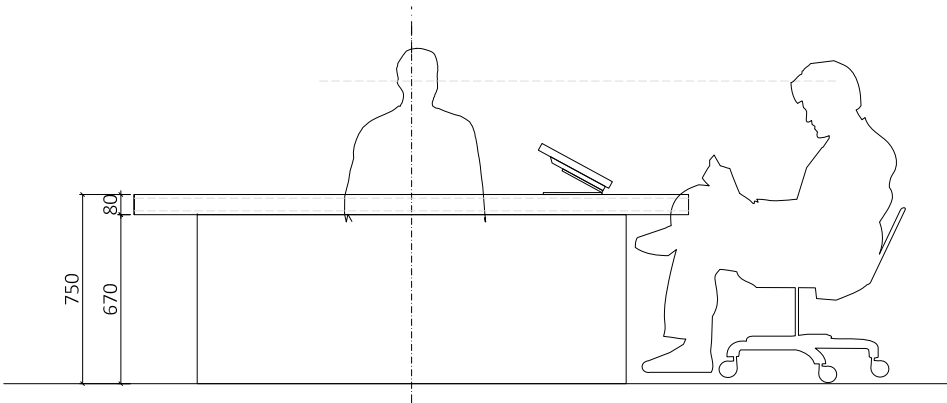
± 0.000 = 231.950 m n.m. v.s. jaderský

Akce:	ČRO DVOJKA STUDIO + REŽIE, REKONSTRUKCE 2RS5
Investor:	ČESKÝ ROZHLAS VINOHRADSKÁ 12, 120 99, PRAHA 2
Zpracovatel:	Ing. arch. Kateřina Rottová STŘEŠOVICKÁ 18, 162 00, PRAHA 6 T: +420 778 750 052 E: katerina.rottova@fa.cvut.cz
Výkres:	REŽIE ROZVINUTÝ POHLED
Místo:	ŘÍMSKÁ 13, Č.M. 30.23., 30.24.
Část:	PROSTOROVÁ AKUSTIKA
Stupeň:	DZS
Formát:	2xA4
Měřítko:	1:50
Číslo výkresu:	06
Datum:	květen 2019

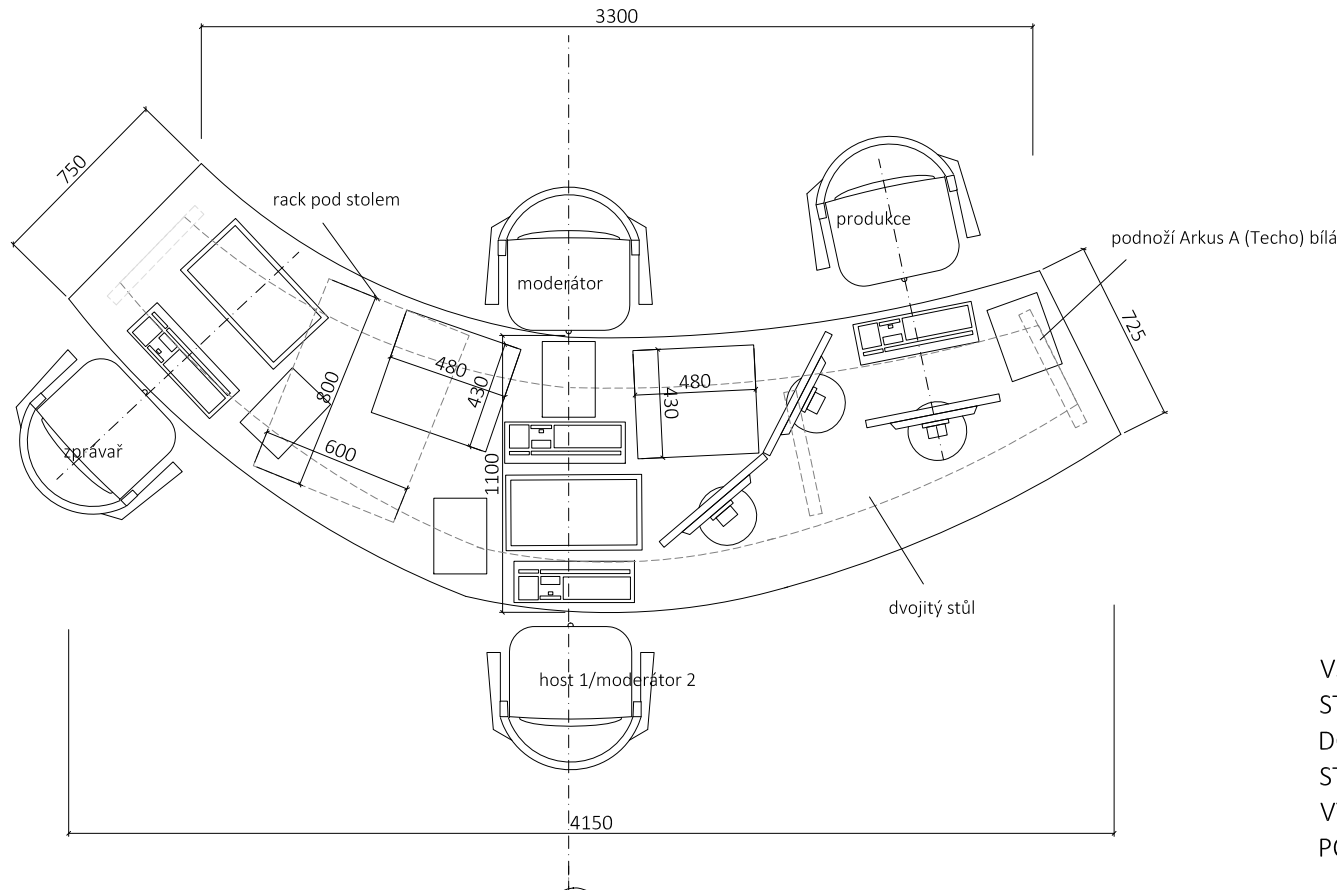
STŮL STUDIO, PŮDORYS



STŮL STUDIO, POHLED



STŮL REŽIE, PŮDORYS



VŠECHNY ROZMĚRY NUTNO OVĚŘIT NA STAVBĚ, VÝKRESY NENAHAZUJÍ VÝROBNÍ DOKUMENTACI, DEFINITIVNÍ OSAZENÍ STOLŮ STUDIOVOU TECHNIKOU BUDE SOUČÁSTÍ VÝROBNÍ DOKUMENTACE. VIZUALIZACE JSOU POUZE ORIENTAČNÍ.

± 0.000 = 231.950 m n.m. v.s. jaderský

Akce:	ČRO DVOJKA STUDIO + REŽIE, REKONSTRUKCE 2RS5
Investor:	ČESKÝ ROZHLAS VINOHRADSKÁ 12, 120 99, PRAHA 2
Zpracovatel:	Ing. arch. Kateřina Rottová STŘEŠOVICKÁ 18, 162 00, PRAHA 6 T: +420 778 750 052 E: katerina.rottova@fa.cvut.cz
Výkres:	STUDIOVÉ STOLY
Místo:	ŘÍMSKÁ 13, Č.M. 30.23., 30.24.
Část:	PROSTOROVÁ AKUSTIKA
Stupeň:	DZS
Formát:	2xA4
Měřítko:	1:50
Číslo výkresu:	07
Datum:	květen 2019





VÝKRESY NENAHAZUJÍ VÝROBNÍ DOKUMENTACI,  
VIZUALIZACE JSOU POUZE ORIENTAČNÍ.

Akce:	ČRO DVOJKA STUDIO + REŽIE, REKONSTRUKCE 2RS5
Investor:	ČESKÝ ROZHLAS VINOHRADSKÁ 12, 120 99, PRAHA 2
Zpracovatel:	Ing. arch. Kateřina Rottová STŘEŠOVICKÁ 18, 162 00, PRAHA 6 T: +420 778 750 052 E: katerina.rottova@fa.cvut.cz
Výkres:	VIZUALIZACE
Místo:	ŘÍMSKÁ 13, Č.M. 30.23., 30.24.
Část:	PROSTOROVÁ AKUSTIKA
Stupeň:	DZS
Formát:	2xA4
Měřítko:	
Číslo výkresu:	08
Datum:	květen 2019





VÝKRESY NENAHAZUJÍ VÝROBNÍ DOKUMENTACI,  
VIZUALIZACE JSOU POUZE ORIENTAČNÍ.

Akce:	ČRO DVOJKA STUDIO + REŽIE, REKONSTRUKCE 2RS5
Investor:	ČESKÝ ROZHLAS VINOHRADSKÁ 12, 120 99, PRAHA 2
Zpracovatel:	Ing. arch. Kateřina Rottová STŘEŠOVICKÁ 18, 162 00, PRAHA 6 T: +420 778 750 052 E: katerina.rottova@fa.cvut.cz
Výkres:	VIZUALIZACE
Místo:	ŘÍMSKÁ 13, Č.M. 30.23., 30.24.
Část:	PROSTOROVÁ AKUSTIKA
Stupeň:	DZS
Formát:	2xA4
Měřítko:	
Číslo výkresu:	09
Datum:	květen 2019





VÝKRESY NENAHAZUJÍ VÝROBNÍ DOKUMENTACI,  
VIZUALIZACE JSOU POUZE ORIENTAČNÍ.

Akce:	ČRO DVOJKA STUDIO + REŽIE, REKONSTRUKCE 2RS5
Investor:	ČESKÝ ROZHLAS VINOHRADSKÁ 12, 120 99, PRAHA 2
Zpracovatel:	Ing. arch. Kateřina Rottová STŘEŠOVICKÁ 18, 162 00, PRAHA 6 T: +420 778 750 052 E: katerina.rottova@fa.cvut.cz
Výkres:	VIZUALIZACE
Místo:	ŘÍMSKÁ 13, Č.M. 30.23., 30.24.
Část:	PROSTOROVÁ AKUSTIKA
Stupeň:	DZS
Formát:	2xA4
Měřítko:	
Číslo výkresu:	10
Datum:	květen 2019





VÝKRESY NENAHAZUJÍ VÝROBNÍ DOKUMENTACI,  
VIZUALIZACE JSOU POUZE ORIENTAČNÍ.

Akce:	ČRO DVOJKA STUDIO + REŽIE, REKONSTRUKCE 2RS5
Investor:	ČESKÝ ROZHLAS VINOHRADSKÁ 12, 120 99, PRAHA 2
Zpracovatel:	Ing. arch. Kateřina Rottová STŘEŠOVICKÁ 18, 162 00, PRAHA 6 T: +420 778 750 052 E: katerina.rottova@fa.cvut.cz
Výkres:	VIZUALIZACE
Místo:	ŘÍMSKÁ 13, Č.M. 30.23., 30.24.
Část:	PROSTOROVÁ AKUSTIKA
Stupeň:	DZS
Formát:	2xA4
Měřítko:	
Číslo výkresu:	11
Datum:	květen 2019